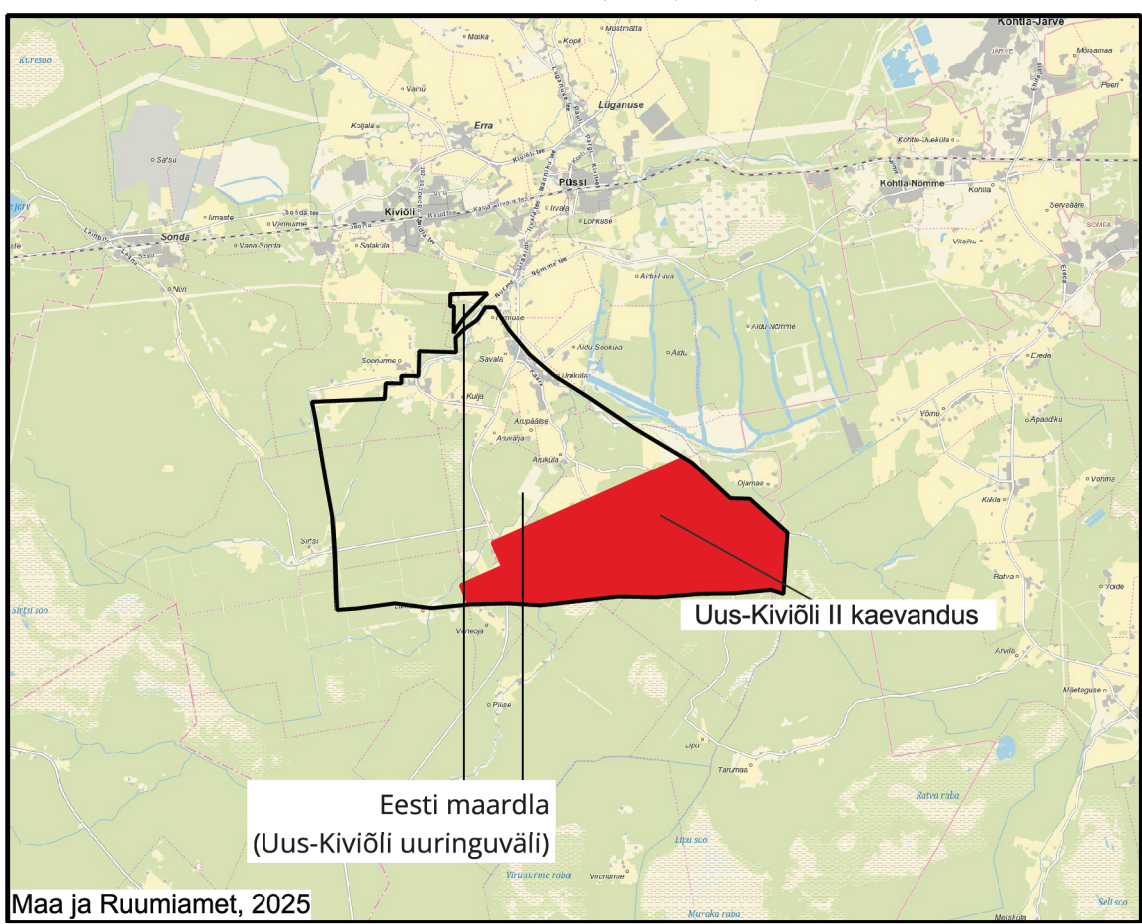
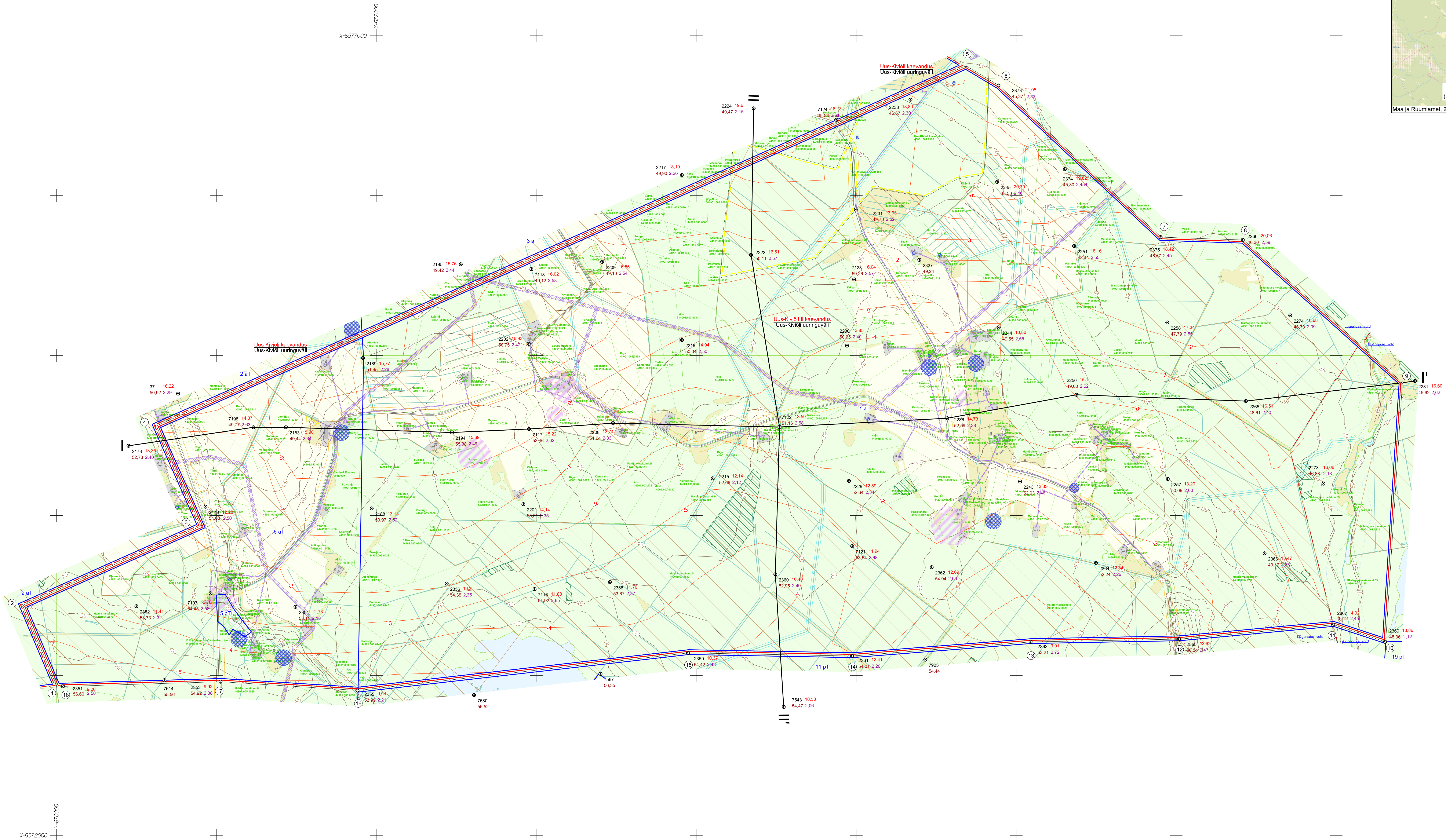


ASENDISKEEM M 1:200 000  
Kaardilehed: 6441, 6442, 6443, 6444



MÄEERLISE PIIRIANDMED		
Piiripunkti nr	Koordinaadid	
	X	Y
1	6572927.40	670004.39
2	6573437.51	669788.65
3	6573933.47	670903.62
4	6574559.93	670624.75
5	6576811.64	675986.19
6	6576688.33	675892.02
7	6575736.82	675906.38
8	6575722.76	677420.77
9	6574830.21	678414.62
10	6573209.88	678510.45
11	6573316.67	677985.70
12	6573226.85	677020.94
13	6573200.50	676094.03
14	6573121.44	674976.80
15	6573140.80	673952.74
16	6572906.01	671886.19
17	6572960.61	671030.01
18	6572931.31	670044.42

Mäeeraldise pindala 2076.06 ha



#### LEPPEMÄRGID:

- 1 Mäeeraldise piir, piiripunkt ja number
- 2 Mäeeraldise piir
- 3 Mäeeraldise teenindusmaa piir
- 4 Eesti maadla uurimuväljakaevanduse piir
- 5 Maavaravaru ploki piir, number ja varu kategooria (a) - aktiivne tarbimine, pT - passiivne tarbimine, aR - aktiivne reservaar, pR - passiivne reservaar
- 6 Mäeeraldise piir ja tunnus
- 7 Omaalvõtte piir
- 8 Geoloogilise alajaotuse joon
- 9 Puurauk
- 10 Puurauku number
- 11 Toetus kihind lamani kõrgus, abs m
- 12 Suudme kõrgus, abs m
- 13 Põlevikukihind (A-F) kogupaksus, m
- 14 Mäeeraldise lamani samakõrgusjoon, abs m
- 15 (Osatähing VKG kaevandused, C-R Saks, 11.12.2019)
- 16 Maapinna samakõrgusjoon

- 10 Õue ala ja hooned
- 11 Metsala
- 12 Haritav maa
- 13 Looduslik lage
- 14 Selsuveekogu
- 15 Vooluveekogu
- 16 Märgala

- 17 Maaparandushoiuala
- 18 Maaparanduse eesvoolu kaitseala
- 19 Piiratud asjakäigsusega ala
- 20 Elektripaigaldise kaitsevöönd
- 21 Geodeetilise rajatise kaitsevöönd
- 22 Looduskaitse objekt
- 23 Värisekupaik
- 24 Muinsuskaitseala
- 25 Puurkaevu sanitsaarkaitseala
- 26 Siderajatisse kaitsevöönd
- 27 Teekaitsevöönd
- 28 Rannja või kaldapiiranguvöönd

- 1. Koordinaadid L-Est'97 süsteemis, kõrgused EHK2000 süsteemis;
- 2. Kaitseala piirid: Maa- ja Ruumiamet, 16.05.2025. a);
- 3. Maadla, maadla alade alid ja määraldise alid: Eesti Geoloogilise Instituudi maadlametist 16.05.2025. a);
- 4. Eesti topograafia andmekogu (ETAK) (Maa-ameti digitaalsed avandused 16.05.2025. a);
- 5. EELP (Eesti Looduse Informatsioon - Keskkonnaregister) Keskkonnaregister 16.05.2025. a);
- 6. Kuna tegemist on allmaakaevandusega, ei ole puuraukude andmetes toodud katendi pakust;
- 7. Mäeeraldise piirid ei ole kantud nõukogu kaitsealade, kuna maavaralusest väljajätakse allmaametalid kaitsealadele;
- 8. Kaitseala ala suure pindala tõttu on asendiskemil puhtil kasutatud suuremat määraga kui 1:50 000.
- 9. Tulevat Looduskaitsealade § 53 ja 1 ei ole planeeritud I ja II kaitsealadele.
- 10. Kasutatud:
- 11. Uus-Kiviõli II määraldise plaan (Osatähing VKG kaevandused, C-R Saks, 11.12.2019)

Ida-Viru maakond Alutaguse vald Liganuse vald UUS-KIVIÕLI II KAEVANDUS		Gr. lisa 1 Töö nr 25150
MÄEERLISE PLAAN		Mõõtka: 1:10000 Formaat: A0
Koostas: Priit Koppel	Tõlge: Osatähing VKG kaevandused	Koostatud: 16.05.2025
Joonestas: Priit Koppel	Stiil: Kõrge- ja madal	
Kinnitas: Tõnis Kallit	Stiil: Kõrge- ja madal	

Joonmõõtkava  
0 10 25 50 m